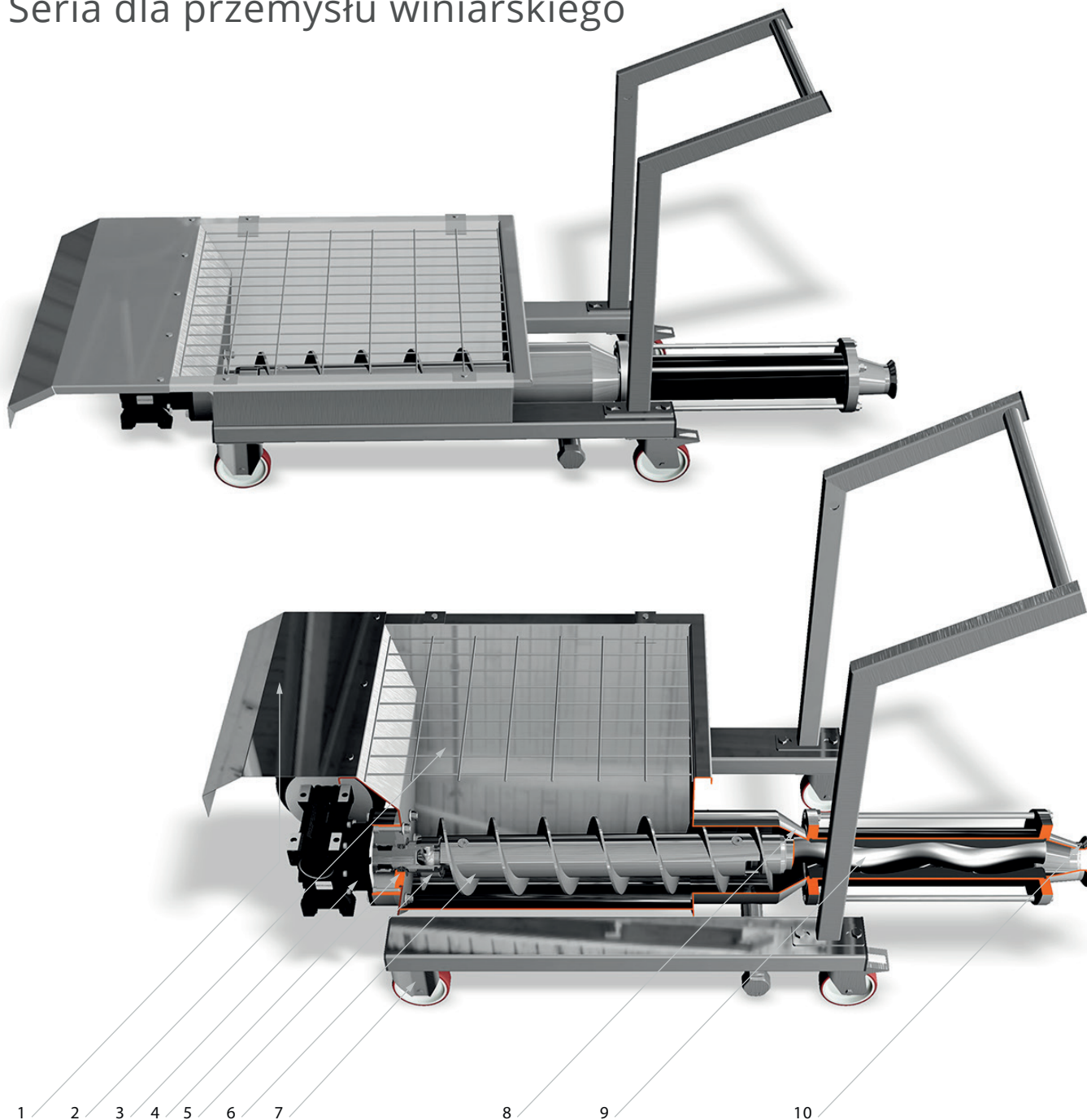


AFT-NR-DHE

Seria dla przemysłu winiarskiego

aft
NOVAROTORS



Aplikacje



**DIAMOND
SERIES**

Pomujemy Twój sukces

- 1 Osłona napędu
- 2 Kosz zasypowy
- 3 Napęd
- 4 Uszczelnienie wałka
- 5 Przegub
- 6 Wał przegubowy
- 7 Zintegrowany wózek
- 8 Komora kompresji
- 9 Rotor
- 10 Króciec tłoczny

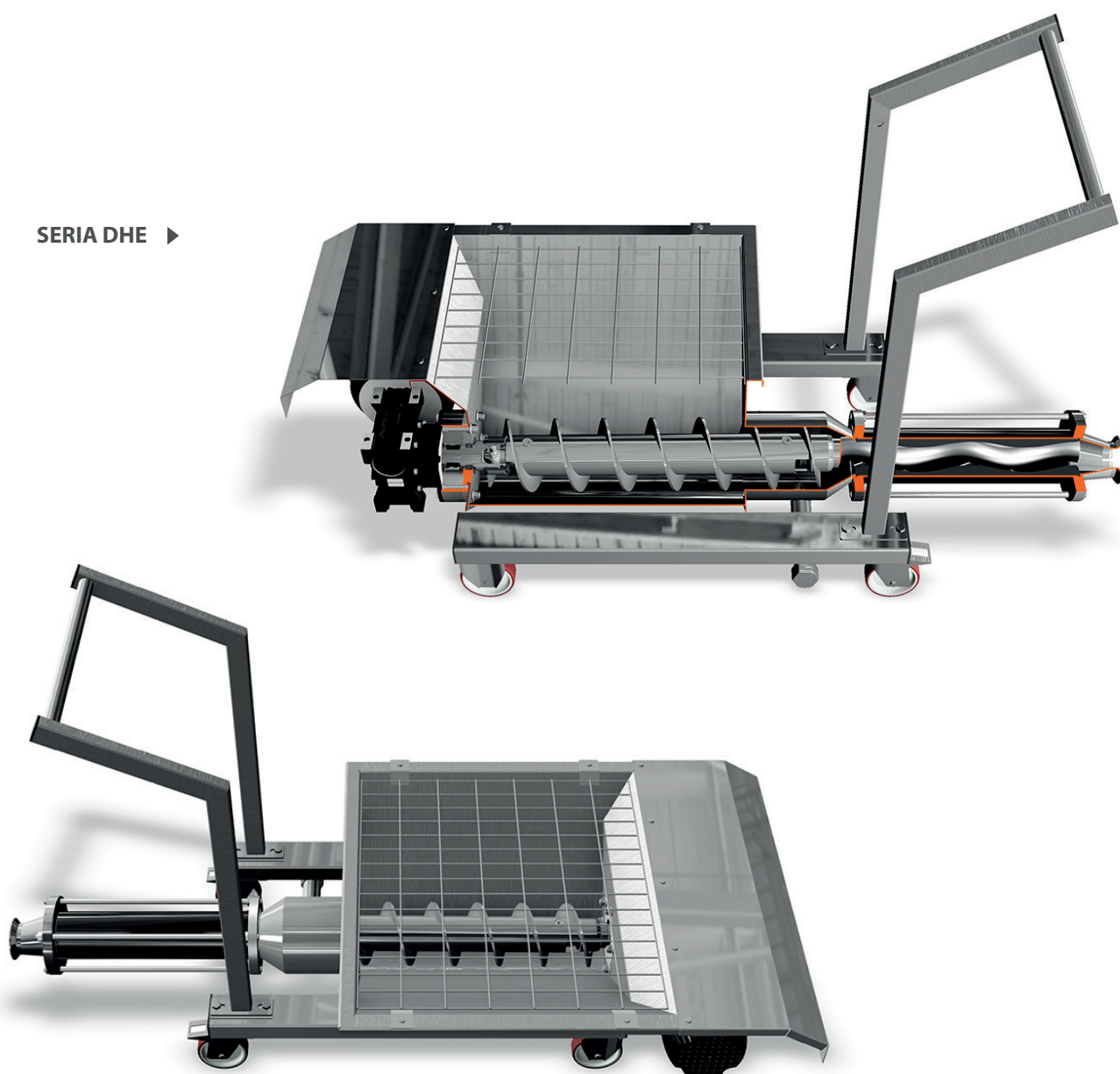
Seria z lejem zasypowym

Seria Diamond **DHE** z lejem zasypowym i śrubą podającą jest idealnym rozwiązaniem do pompowania lepkich i niepełnych materiałów o bardzo wysokiej zawartości części stałych. Seria DHE z dużym prostokątnym zbiornikiem, śrubą podającą i zintegrowanym wózkiem. Idealna do sektora winiarskiego, w połączeniu z destemmerem, do pompowania zmiażdżonych winogron lub materiału bez łodyg. Niezwykle kompaktowa konstrukcja, standardowo wszystkie komponenty wykonane ze stali nierdzewnej AISI 304.

Aby zoptymalizować dostępną przestrzeń, wykorzystano ślimakową przekładnię stożkową. Pompa standardowo dostarczana ze spawaną siatką ochronną na zbiorniku, osłoną napędu oraz dużym uchwytem odpowiednim do montażu panelu elektrycznego i falownika. Opcjonalnie system pomiaru poziomu zapełnienia leja w układzie z automatycznym wyłączeniem pompy.

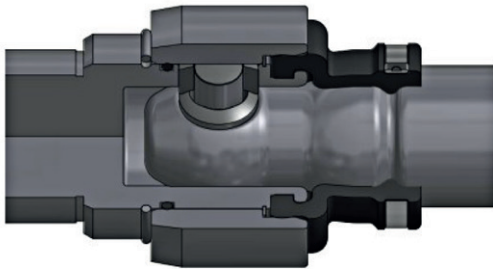
- **Seria DHE:** napęd zintegrowany z konstrukcją maszyny. Zastosowanie przekładni stożkowej pozwala na wyjątkową kompaktowość, bez wychodzenia poza obręb leja zasypowego. Przekładnia połączona bezpośrednio z pompą poprzez wałek wtykowy. Specjalna osłona będąca integralną częścią leja zasypowego pozwala na pełną ochronę napędu.

SERIA DHE ▶



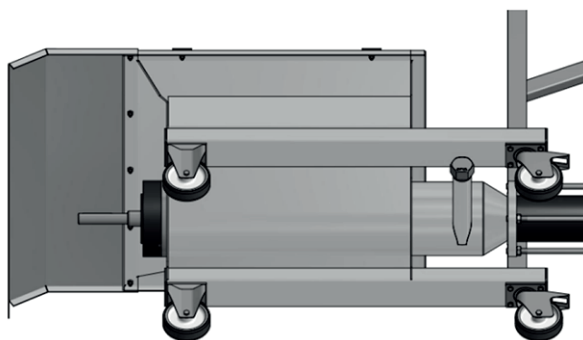
Opatentowany przegub sworzniowy:

Złącze sworzniowe, które jest sercem każdej pompy jednośrubowej, jest najlepszym rozwiązaniem tego typu na rynku. Zapewnia wysoką trwałość, niezawodność oraz niższe koszty konserwacji. Łączy zwartość konstrukcji z niezrównaną wytrzymałością. Jego specjalna budowa umożliwia równomierny rozkład obciążeń osiowych i momentu obrotowego na wszystkie elementy, co czyni je jedynym w swoim rodzaju. Wymiana zużytych części jest tania dzięki zastosowaniu wymiennych tulei w strefach zużycia, pozwalającym uniknąć wymiany kosztownych podzespołów (rotora, wału przegubowego i wału napędowego).



Wózek:

Wózek zintegrowany z lejem zasypowym zapewnia pełną stabilizację i trwałość całej konstrukcji. Solidna budowa oraz zastosowanie zwiększonej grubości blachy stosowanej do produkcji naszego wózka, daje nam przewagę nad każdym innym dostępnym na rynku rozwiązaniem. Demontowalny uchwyt można łatwo zdjąć w sytuacji, gdy ogranicza nas dostępna przestrzeń i bardzo łatwo zamontować ponownie, na czas transportu. W celu zapewnienia pełnej niezawodności również koła zostały wykonane ze stali nierdzewnej.



Materiały:

Części mające kontakt z produktem pomp serii DHE Diamond zostały wykonane ze stali AISI 304, lub innej na życzenie. Również elementy dodatkowe jak urządzenia zabezpieczające, wózek, panele sterowania wykonane ze stali nierdzewnej. Każda z zastosowanych uszczelki i elastomerów wykonana z materiałów przystosowanych do kontaktu z żywnością.

Parametry pracy:

Trwałość, wydajność, niezawodność i niskie zużycie. Dzięki serii Diamond osiągnęliśmy najwyższe parametry techniczne pod każdym względem.

Przepływy o minimalnej pulsacji:

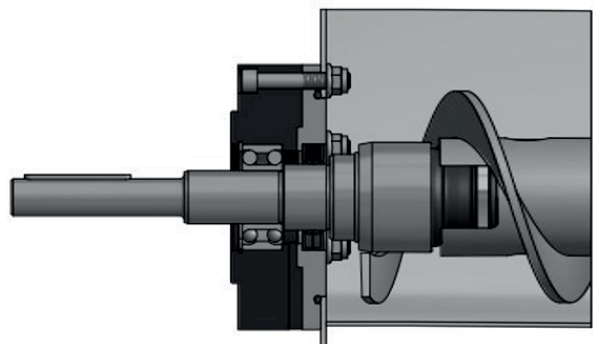
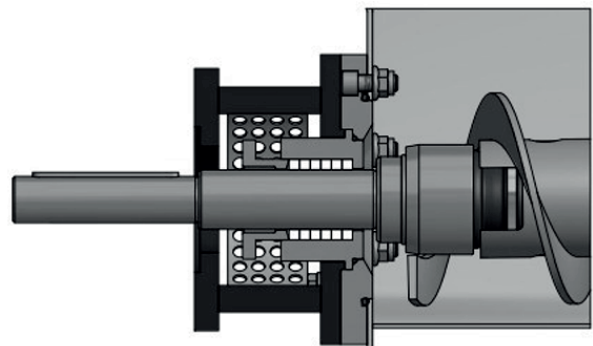
Naprężenia i pulsacyjny przepływ są minimalne. Efekt odśrodkowy jest zredukowany do minimum dzięki niskim prędkościom obrotowym pompy.

Modułowość:

Seria Diamond oparta jest na koncepcji modułowości: części tłoczące, korpusy, uszczelki, płyty podstawy, obudowy uszczelnień, wały napędowe, każda z tych części może być produkowana w szeregu wariantów bez konieczności zmiany konstrukcji maszyny, przy jednoczesnej standaryzacji i dostępności części zamiennych.

Uszczelnienie wału:

W serii DHE dostępne są dwa systemy uszczelnień. Oba zostały zaprojektowane specjalnie z myślą o przemyśle winiarskim, tak aby gwarantowały niezawodność i łatwość konserwacji. Specjalna konstrukcja i usytuowanie obu systemów zostały tak przewidziane, aby zlikwidować wszystkie martwe strefy, uniknąć gromadzenia się produktu oraz ułatwić dostęp i konserwację.



Sprawność:

Maksymalny poziom sprawności, wyjątkowe parametry pracy, optymalna wydajność objętościowa, wysokie osiągnięte ciśnienie, przy zużyciu zredukowanym do minimum. Wszystkie sprawności hydrauliczne serii Diamond zostały obliczone tak, aby zagwarantować najlepsze parametry pracy dostępne na rynku.

Napęd:

Wszystkie napędy stosowane w serii Diamond podlegają ścisłym i rygorystycznym kontrolom technicznym. Możliwe jest zastosowanie zarówno silników elektrycznych jak i hydraulicznych.

Konserwacja:

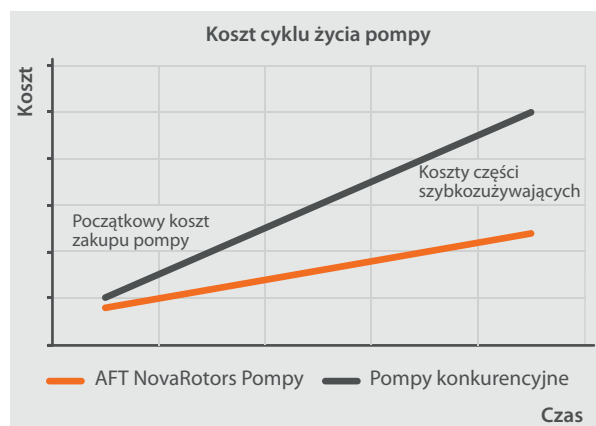
Seria Diamond została zaprojektowana w celu zapewnienia możliwie łatwej konserwacji wymagającej wymiany minimalnej liczby elementów.

W szczególności wymienne tuleje przegubów pozwalają na uniknięcie wymian kosztownych wałów i rotora. Koszty konserwacji są zauważalnie zmniejszone, a rozważane w całym cyklu użytkowania pompy, są najniższe z rozwiązań dostępnych na rynku.



Koszt / korzyść:

Seria Diamond, dzięki zwartości elementów, łączy wyjątkowy sukces techniczny z bardzo konkurencyjnymi cenami. Modułowość pozwala tworzyć właściwe rozwiązania w zależności od zastosowania, unikając płacenia za funkcje, których nie potrzebujesz.



Łatwość instalacji:

Ze względu na kompaktowość, przejrzystą procedurę montażu oraz zoptymalizowaną budowę pompy z serii Diamond są proste w instalacji i montażu.

Uniwersalność:

Seria Diamond została zaprojektowana tak, aby zapewnić uniwersalne rozwiązanie dla każdego wymagania. Szeroki wybór opcji i akcesoriów umożliwia dobór odpowiedniego rozwiązania dla każdego obszaru przemysłu. Szczególne cechy pomp monośrubowych pozwalają na ich zastosowanie w przypadku każdego rodzaju pompowanego medium, od niskiej do bardzo wysokiej lepkości, czystych i zawierających ciała stałe o różnych rozmiarach i charakterze.

Jakość:

Każda część pompy produkowana jest zgodnie z najwyższymi standardami oraz przechodzi szczegółowe kontrole jakości. Odpowiednie wykończenie i precyzja części są podstawą każdej wyprodukowanej pompy.

Szczegółowa dokumentacja:

Każda pompa jest dostarczana z jasną i szczegółową instrukcją obsługi. Po zamówieniu doświadczony i wykwalifikowany personel opracowuje szczegółową dokumentację indywidualną dla każdej dostarczonej pompy.

w wspólnej kooperacji z



NOVA ROTORS®
Progressing cavity Pumps

