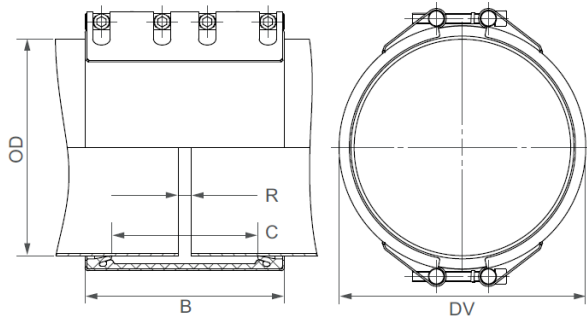


Części / Materiał	W1	W2	W4	W5
Obudowa	S355MC, hot-dip galv.			AISI 316 L lub podobny
Śruby	AISI 4135			A4 - 80
Zamki	AISI 12L14, galv.			AISI 316 L lub podobny
Wkładka (opcja)	AISI 316 L lub podobny / HDPE			AISI 316 L lub podobny / HDPE

Wykładzina
EPDM

Wykładzina
NBR



B ⇨ 310 do 311 mm
 DV ⇨ OD + 38 mm
 C ⇨ 227 mm
 R z wkładką ⇨ 120 mm
 R bez wkładki ⇨ 20 mm

	W1 lub W5
	Tylko wersja W5

Średnica [mm]	Zakres [mm]	PN					
		2.5	6	10	16	20	25
323.9	320 - 327						
355.6	352 - 370						
406.4	402 - 410						
457.2	453 - 461						
508.0	504 - 512						
558.8	555 - 563						
609.6	605 - 614						
655.0	651 - 659						
711.2	707 - 715						
762.0	758 - 766						
812.8	809 - 817						
914.4	910 - 918						
1016.0	1011 - 1021						
1117.6	1112 - 1123						
1219.2	1214 - 1224						
1320.8	1316 - 1325						
1422.4	1417 - 1427						
1524.0	1519 - 1529						
1600.0	1595 - 1605						
1625.0	1620 - 1630						
1727.2	1722 - 1732						
1828.8	1824 - 1834						
1930.4	1925 - 1935						
2032.0	2026 - 2038						
2268.0	2262 - 2274						
2540.0	2534 - 2546						
2794.0	2788 - 2800						
3048.0	3042 - 3054						
3302.0	3296 - 3308						
3556.0	3550 - 3562						
3810.0	3804 - 3816						
4064.0	4058 - 4070						

Dla wszystkich średnic od 323.9 do 4064.0 mm

Legenda:

Postępowanie zgodne z instrukcją
 PN () = ciśnienie robocze uwzględniające obciążenie eksploatacyjne
 Ciśnienie próby= PN () x 1.5 (np. W przemyśle, transporcie wody itp.)
 Ciśnienie niszczące= ok. PN()x 2
 Wkładki stalowe są wyposażeniem standardowym
 Dodatkowe uszczelnienie lub inny zakres temperatur na zapytanie

Versions:

PN						2 piece casing [mm]	3 piece casing [mm]
2.5	6	10	16	20	25		
x	x	x	x	x	x	≤3048.0	> 3048.0

⇨ pressure rating definition, see above